

حلمٌ على اليم



أرسم عالمك كما تحلم

التفرد، هي سمة لكل قطعة من "سنا المارينا" حيث تتنوع استخدامات الأراضي التي تمتد على مساحة تزيد عن 222 ألف متر مربع؛ ما بين التجاري والسكني لتمنحك حرية إنشاء العالم الذي تحلم به، وتقدم لك فرصة استثمارية فريدة في أحدث مدينة متطورة تحتضنها الشرقية، حيث يوفر المشروع مساحات لبناء الفلل السكنية، والقصور الفاخرة، وأبراجاً من 15 طابق تتعدد استخداماتها ما بين السكني والتجاري والفندقي، تتميز جميعها بشوارعها الواسعة، وإطلالتها المميزة على بحيرة المدينة الحالية وكورتيشها البديع، لتلبي احتياجات ومتطلبات المجتمعات المتنوعة التي تبحث عن الرفاهية، وتساعدك على تحقيق أحلامك وتنمية أعمالك.

الدمام عاصمة الأعمال

لطالما كانت الدمام وجهة مثلى لكل من يرغب بالسكن أو الاستثمار العقاري في مدينة ساحلية واعدة تشعر فيها بالاطمئنان والسكينة، تنمو فيها أعمالك وتزدهر استثماراتك.

على شواطئ الخليج العربي الذهبية، تقف مدينة الدمام شامخة بعراقتها، فخورة بحضارتها، وتزهو بجمالها، كيف لا وهي عاصمة المنطقة الشرقية، ومينائها البحري والجوي، وأكبر مدنها، تحتضن بين جنباتها العديد من الهيئات الإدارية والراكز الحكومية لتسهيل أعمالك، وفيها مقر إمارة المنطقة، علاوة على كونها مركزاً تجارياً بارزاً في المملكة.

تمتيز الدمام بجودة بنيتها التحتية، وشوارعها النظيفة، ووفرة مرافقها الحيوية وتنوع خدماتها التي تلبي كافة احتياجات السكان، ناهيك عن قربها من مدينتي الخبر والظهران، ما جعل منها مركزاً تجارياً رائداً، ووجهة مفضلة لمشاريع الاستثمار العقاري.



الشرقية رفيعة بمكانتها.. جاذبة بمقوماتها

تستمد المنطقة الشرقية عظمتها ومكانتها الرفيعة؛ من القوميات العديدة التي تزخرها وأهلها لتكون وجهة مفضلة للسكن والاستثمار، فهي عاصمة الصناعة في المملكة، ومنبع أول أبار النفط فيها، ومقر كبرى الشركات الوطنية والعالمية، وحلقة وصل بين المملكة وجيرانها من دول مجلس التعاون الخليجي، بفضل موقعها الاستراتيجي الهام، وامتدادها الترامزي على مياه الخليج العربي الساحرة، ناهيك عن جمالها الأخاذ وتنظيمها الرائع، وبنيتها التحتية المستدامة، وتسارع مشروعاتها التنموية، وشبكة الطرق المنظمة التي تربطها بمختلف مدن ومناطق المملكة بكل سهولة ويسر، علاوةً على تمتعها بآثارها السياحية باهرة أهلها لتكون وجهة سياحية متميزة فهي تجمع بين الشواهد التاريخية، والشواطئ الحديثة، والواجهات الخضراء الهادئة، والصحاري الواسعة، مما جعلها إحدى المناطق الأكثر تطوراً في المملكة والأعلى تنمية والأفضل أداءً.



صُمت للنخبة

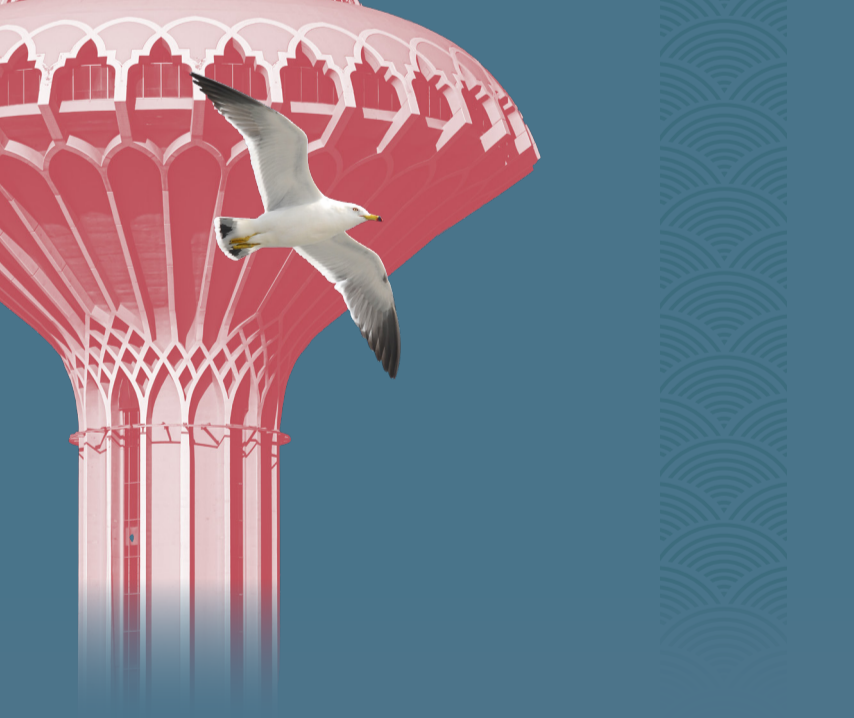
في قلب مدينة المستقبل (الارينا) التي تضاهي بجمالها ومواصفاتها أكبر المدن العالمية، تزهو 153 درة من درر "سنا المارينا" بمواقعها المميزه واستخداماتها المتنوعة، لتكون الملائم للناسب لاسرتك، وفرصتك الواعدة للاستثمار، بفضل تخطيطها الرائع، وإطلالتها المميزة على بحيرة المارينا الساحرة، لتضم مع عائلتك حياة جديدة تكمن تفاصيلها بروعة المكان، وجمال الطبيعة، وتوفر أرقى الخدمات لتسهيل حياتك، وتعيش أعلى درجات الرفاهية وسط مجتمع استثنائي من النخبة ورجال الأعمال تجد فيه نفسك وترسم معه أسلوب حياتك الذي تحلم به.



البحر جميلة الشرقية

يُهرك البحر بتنظيم تخطيطها، وحدائق شوارعها، وجمال شواطئها، وامتلاكها كافة مقومات الجذب السياحي، حيث تحتضن المدينة مجموعة كبيرة من المقاهي والطاعم ومراكز التسوق، وتبرز فيها واجهة البحر البحرية، بمسطحاتها الخضراء الواسعة، وحدائقها المنسقة، ومناظرها المتعة التي تجمع بين البحر والطبيعة والبحيرات المصافية ومساحات اللعب الواسعة في مشهد ساحري يقطن الألباب، جعل من هذا المكان الوجهة المفضلة للعائلات.

تمتيز مدينة الخبر بنموها وتطورها السريع الذي شامك كافة مناحي الحياة، وتنوع مشروعاتها العقارية والاستثمارية بسبب ارتفاع جودة الحياة فيها، وارتفاع الطلب على السكن والاستثمار، كما أنها تعتبر منفذ الملكة الوحيد إلى مملكة البحرين عبر جسر الملك فهد الذي يعتبر معلقاً سياحياً ذو تصميم معماري فريد من نوعه، ما جعل من المدينة مكاناً فريداً للسكن أو الاستثمار العقاري الناجح.



أنعم بجودة الحياة

العيش في "سنا المارينا" يمنحك فرصة الاستمتاع بمختلف خدمات مدينة المستقبل التي تم إنشاؤها على مستوى عمراني عالمي من حيث التصميم والتخطيط النموذجي المتكرو وعمرانيتها فيها أدق التفاصيل في مرحلة البنية التحتية لترتقي بجودة حياتك، حيث تم تنفيذ شبكات الصرف الصحي والمياه والهاتف والكهرباء وأعمدة الإنارة وشبكة الطرق بأعلى معايير الجودة لضمان استدامتها، كما يوفر للمشروع مساحات واسعة لإنشاء الحدائق، والمساح، والبراقق، والخدمات التعليمية، والدورات الحكومية، والأسواق التجارية، والمجمعات الطبية للإسبر أعمالك وتلبي كافة الاحتياجات السكنية والتجارية.

شبكة المياه

شبكة الإنارة

شبكة طرق

تصريف مياه الأمطار

حدائق

مجمعات طبية

شبكة الصرف الصحي

شبكة الكهرباء

شبكة الهاتف

مساجد

مدارس

أسواق تجارية



للوصول لموقع المخطط

أقرب مما تتخيل

يتمح الموقع الاستراتيجي لـ "سنا المارينا" على تقاطع طريق الملك فيصل وطريق الملك سعود في وسط المسافة بين أهم مدن الشرقية (الدمام، الخبر، الظهران) بعيداً عن الأهمية والثمن، حيث يمكنك الوصول بدقة مدهونة إلى قلب مدن حضرة الدمام النابضة بالحياة، وإلى أهم معالمها الرئيسية، لتعيش نشطة الحياة فيها، وتستمتع بأجوائها الفريدة وسط زرق البحر الباهر، وجمال الطبيعة الفاتن، وسحر الصحراء اللامع.